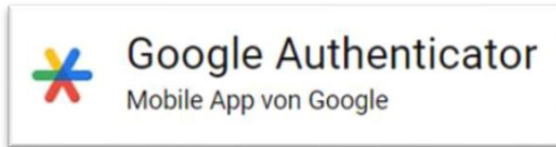


# JRI-Doku-Server – Anleitungen

## Vorbereitung

Zur Nutzung des Servers mit 2FA (Zwei-Faktor-Authentisierung) benötigen Sie eine APP auf Ihrem Mobiltelefon!



z.B.



Suchen Sie im App-Store nach „Authenticator“ und diesem Icon  
Laden Sie diese APP auf Ihr Mobiltelefon.

## Anmelden

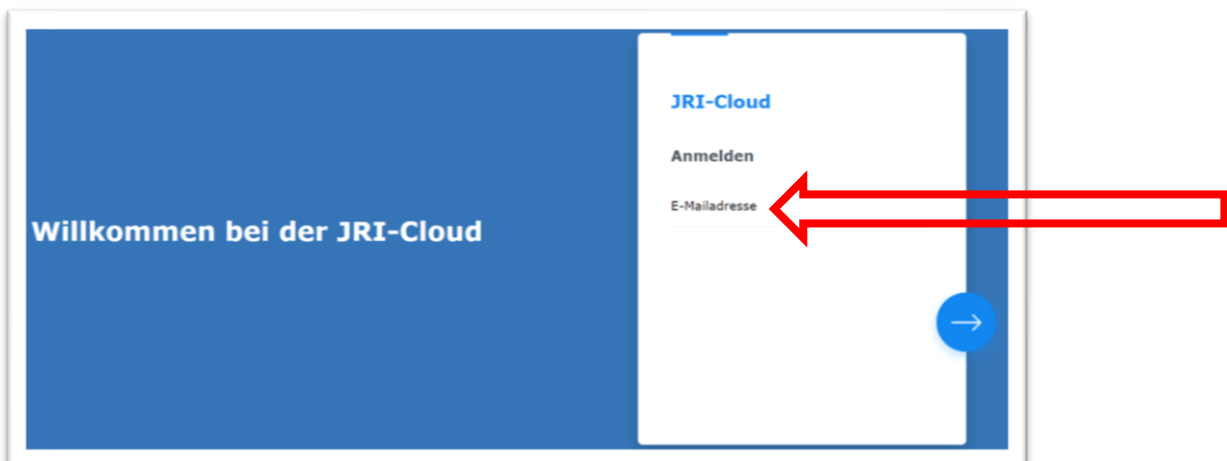
Öffnen Sie Ihren Webbrowser (Edge, Chrome, Firefox etc.).

Geben Sie diese Adresse eingeben bzw. kopieren Sie diesen Link in den Browser:

<https://johnritmeister.synology.me:5001/#/signin>

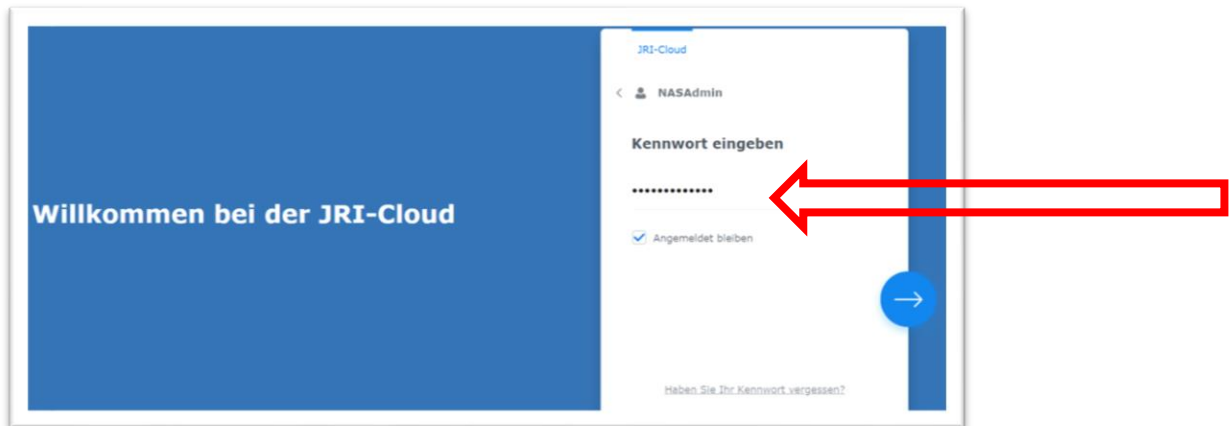
Unter **Anmelden** geben Sie Ihren Nutzernamen ein

Nutzername = Ihr Nachname; bei 2 Namen ohne Bindestrich mit Unterstrich „\_“  
verbinden



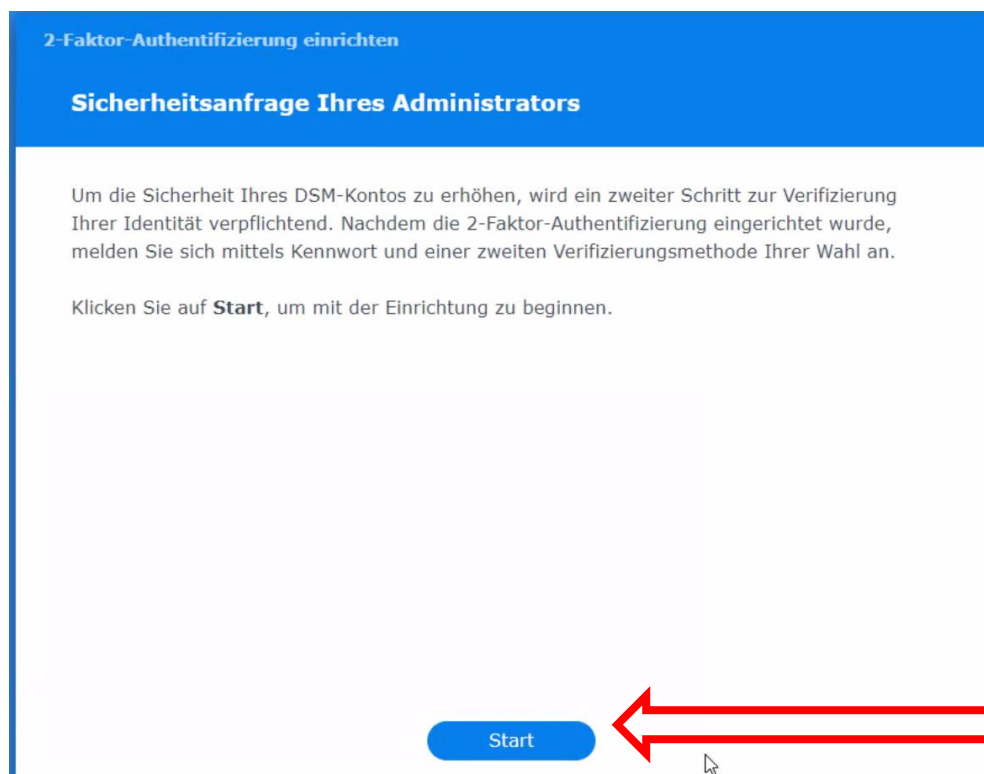
# JRI-Doku-Server – Anleitungen

Setzen Sie den Haken bei „Angemeldet bleiben“ (sonst werden Sie nach kurzer inaktiver Phase ausgeloggt) und geben Sie Ihr **Kennwort** ein:



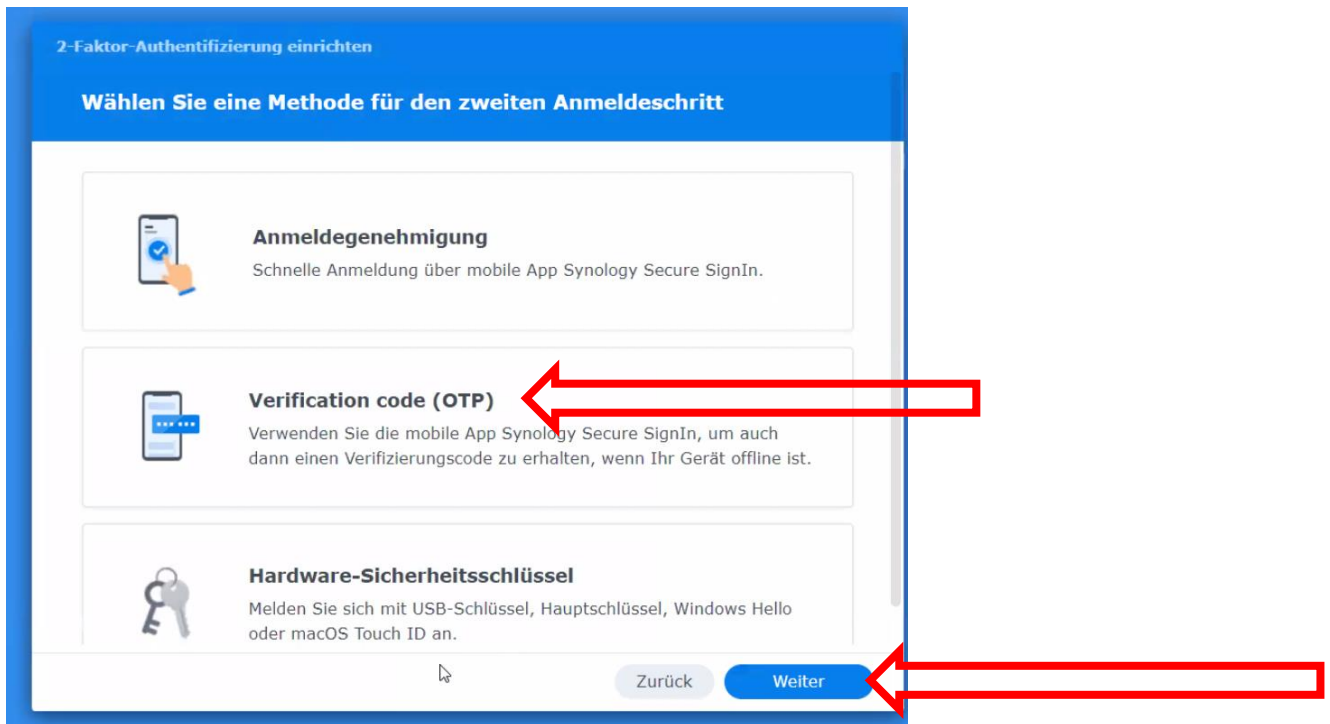
## Einmaliges Einrichten der 2FA:

Klicken Sie auf „Start“

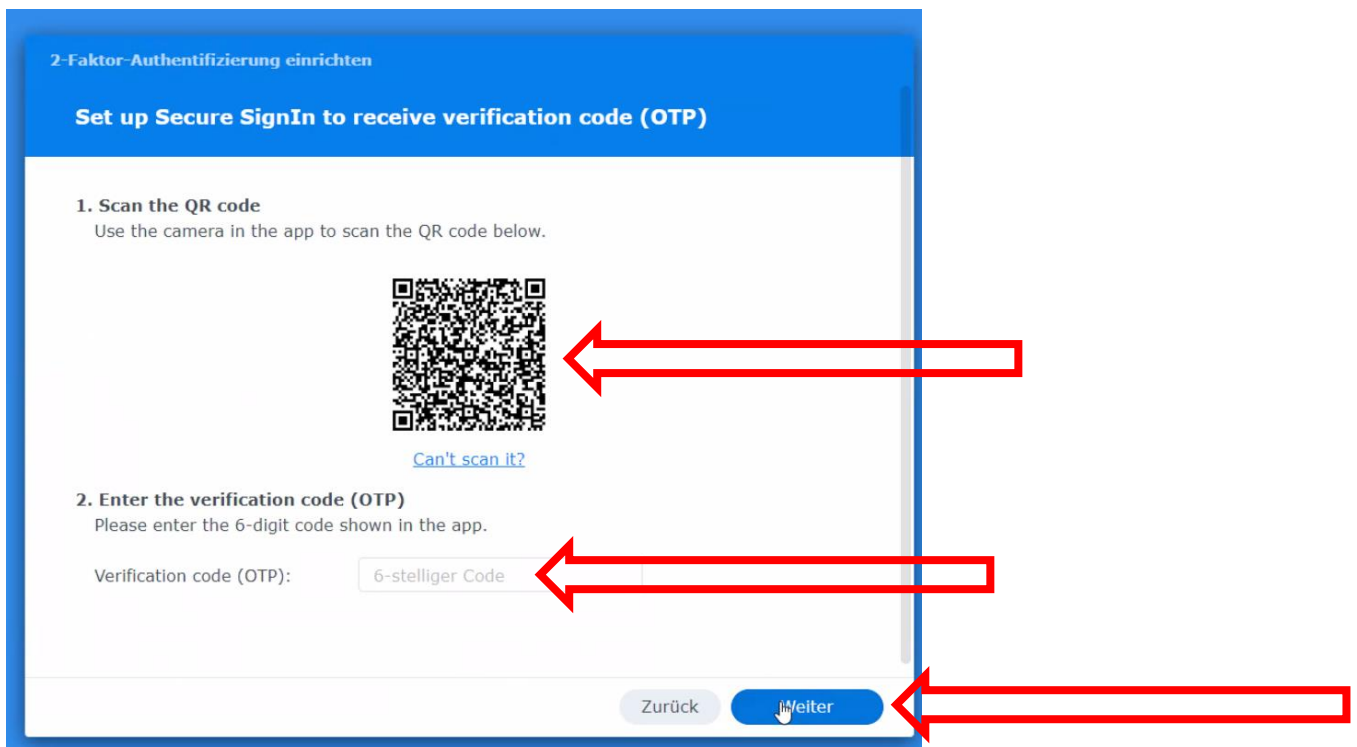


# JRI-Doku-Server – Anleitungen

Wählen Sie „Verification code (OTP)“ und klicken Sie auf „Weiter“:

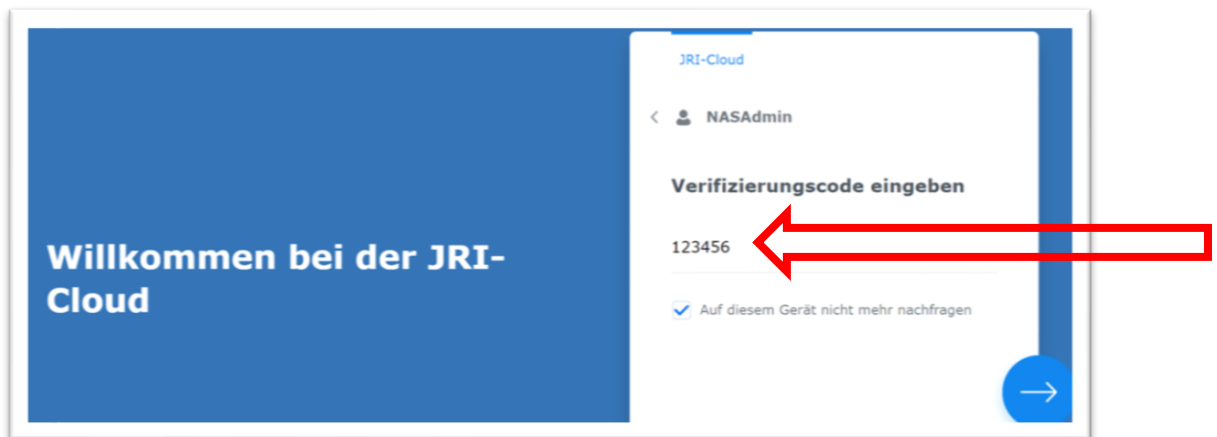


Gehen Sie in die Mobiltelefon-App Authenticator, scannen Sie den QR-Code und geben Sie die dort erscheinende Nummer im unteren Feld ein, klicken Sie „Weiter“:



# JRI-Doku-Server – Anleitungen

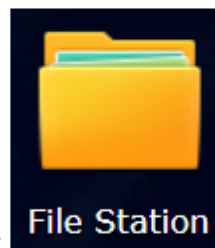
Nun tragen Sie bei jeder Anmeldung die in der APP Authenticator abgebildete Zahl



ein:

Das Feld „Auf diesem Gerät nicht mehr nachfragen“ widerspricht der Datenschutzvorgabe und ist daher nicht aktiv!

Es öffnet sich nun die Server-Oberfläche. Im oberen linken Bereich finden Sie das Icon



**Filestation**, klicken Sie diese an:

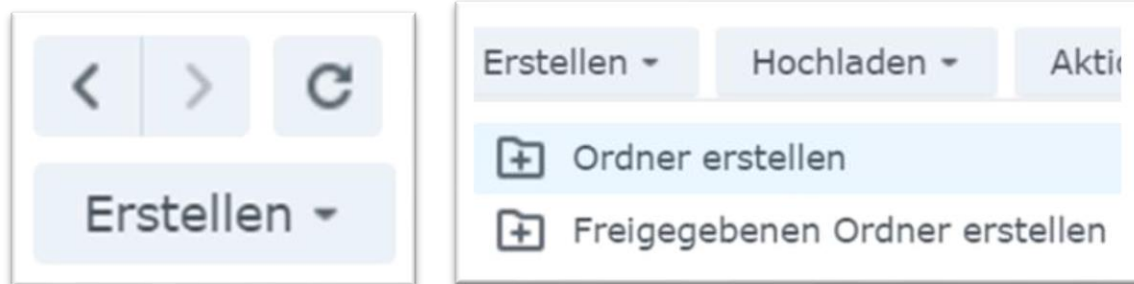
Gehen Sie auf den Ordner mit Ihrem Namen:



## JRI-Doku-Server – Anleitungen

Wenn Sie einen Ordner für weitere Patienten (m/w/d) oder Ihre Ausbildungsunterlagen etc. anlegen möchten:

### Neuen Unterordner erstellen



Bitte nutzen Sie für Patientenordner immer die Chiffre!

Falls noch nicht vorhanden, nutzen Sie bitte

für Unterlagen zu Ihrer Ausbildung „\_Ausbildung“,

für Unterlagen zur Abrechnung bitte „\_Quartalsabrechnung“

### Dokumente hochladen

Sie können nun über **Drag-and-drop** ([https://praxistipps.chip.de/was-ist-drag-and-drop-einfach-erklart\\_41228](https://praxistipps.chip.de/was-ist-drag-and-drop-einfach-erklart_41228)) oder über den **Button „Hochladen“** Dokumente in die jeweiligen Ordner bringen – dabei bitte immer beachten, dass Sie den richtigen Ordner ausgewählt haben!



**Hochladen – Überspringen:** Laden Sie alle Dokumente hoch, die Sie in Ihrem Patientenordner haben, überspringt das System alle Dateien, die bereits vorhanden sind auf dem Doku-Server.

**Hochladen – Überschreiben:** Laden Sie alle Dokumente hoch, die Sie in Ihrem Patientenordner haben, überschreibt das System alle Dateien, die mit dem gleichen Namen bereits vorhanden sind auf dem Doku-Server. Benennen Sie also z.B. Ihre Dokumentation immer neu, z.B. mit dem aktuellen Datum oder Quartal!

# JRI-Doku-Server – Anleitungen

## Abmelden

Melden Sie sich am Ende bitte ab:

